

APPARTAMENTO 1

Superficie commerciale app. 98.50 mq

Superfici calpestabili

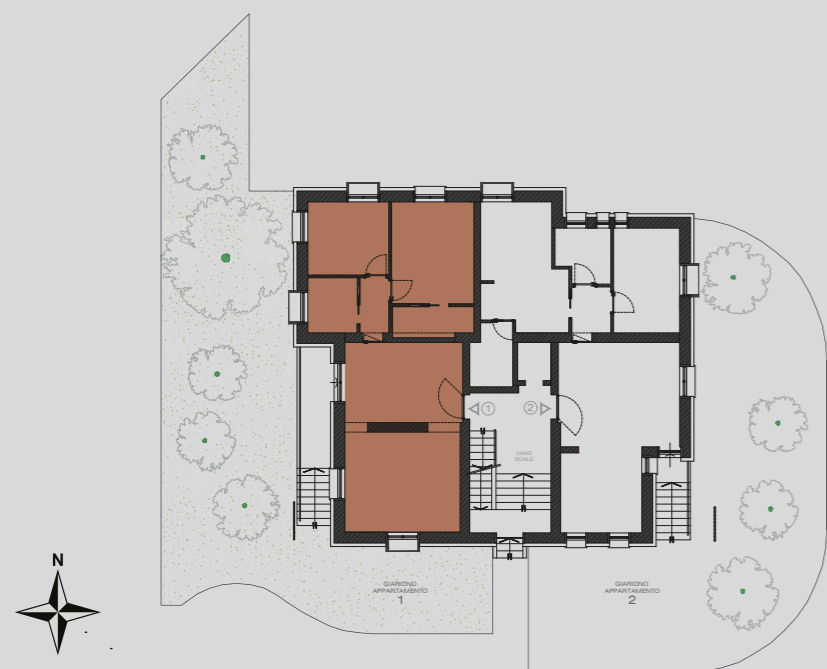
| | |
|---------------------------|----------|
| 1_Soggiorno/Cucina/Pranzo | 37.73 mq |
| 2_Bagno 1 | 4.77 mq |
| 3_Disimpegno | 2.80 mq |
| 4_Cameretta/Studio | 10.42 mq |
| 5_Camera matrimoniale | 14.74 mq |
| 6_Bagno 2 | 4.28 mq |

Superfici esterne

| | |
|--------------------------------|------------|
| 7_Balcone con accesso giardino | 7.13 mq* |
| 8_Giardino di proprietà | 136.48 mq* |

*nel calcolo del valore delle superfici il balcone verrà calcolato al 50%
il giardino verrà calcolato a 1/6

PIANO TERRA RIALZATO



APPARTAMENTO 2

Superficie commerciale app. 100.87mq

Superfici calpestabili

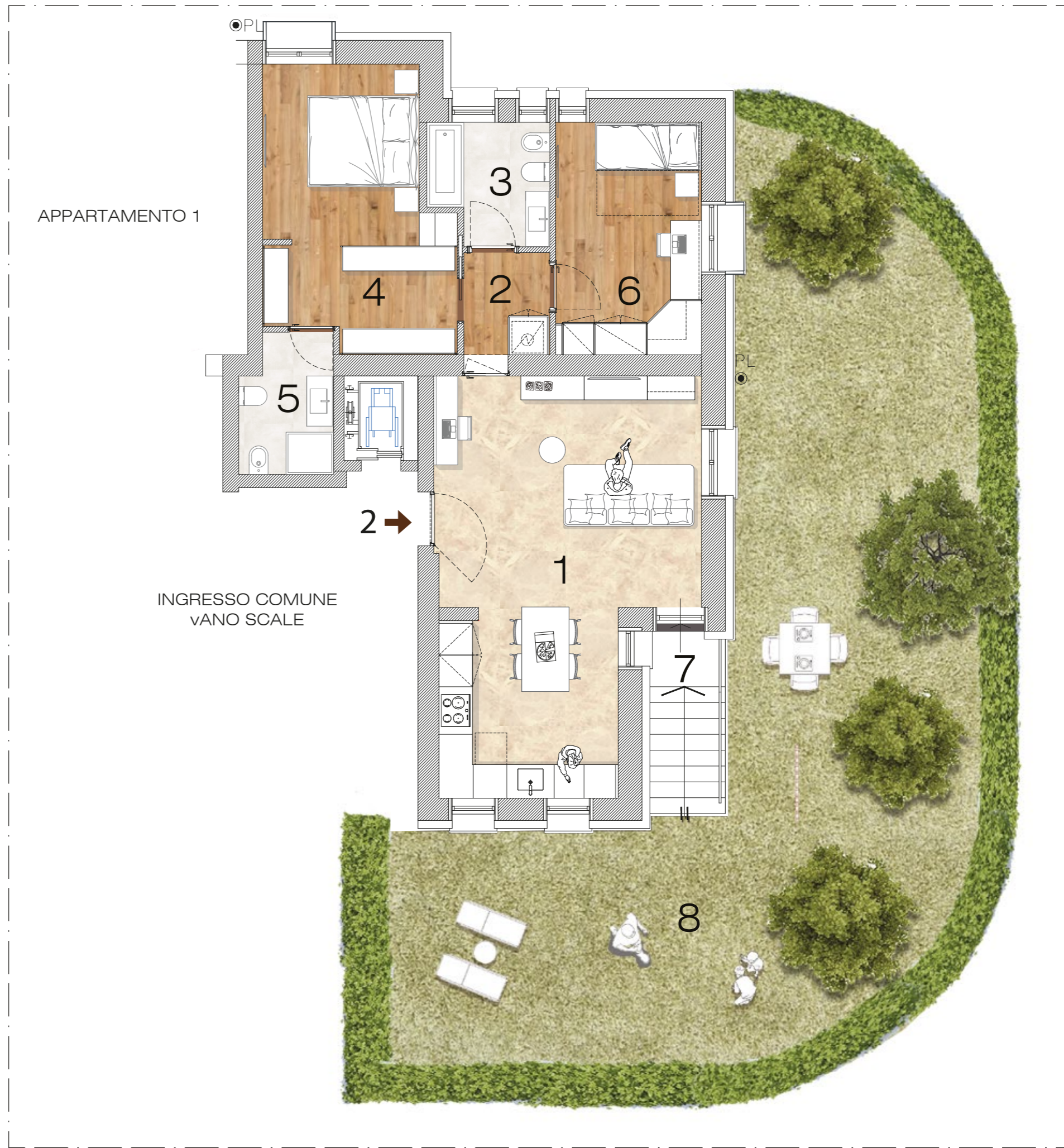
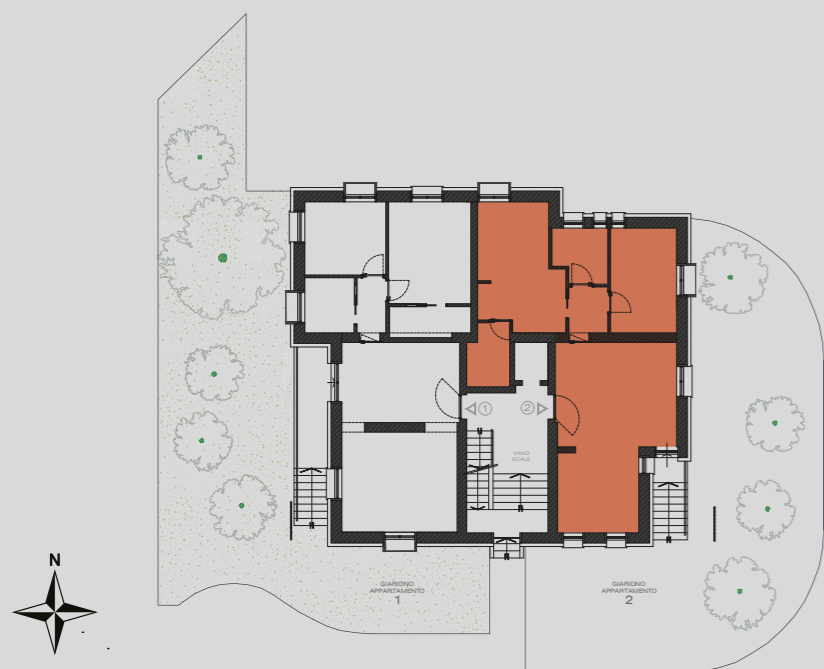
| | |
|--|----------|
| 1_Soggiorno/Cucina/Pranzo | 34.23 mq |
| 2_Disimpegno | 3.43 mq |
| 3_Bagno 1 | 4.97 mq |
| 4_Camera matrimoniale con cabina armadio | 17.45 mq |
| 5_Bagno 2 | 4.47 mq |
| 6_Cameretta/studio | 12.18 mq |

Superfici esterne

| | |
|--------------------------------|------------|
| 7_Balcone con accesso giardino | 1.28 mq* |
| 8_Giardino di proprietà | 108.59 mq* |

*nel calcolo del valore delle superfici il balcone verrà calcolato al 50%
il giardino verrà calcolato a 1/6

PIANO TERRA RIALZATO



APPARTAMENTO 3

Superficie commerciale app. 82.16 mq

Superfici calpestabili

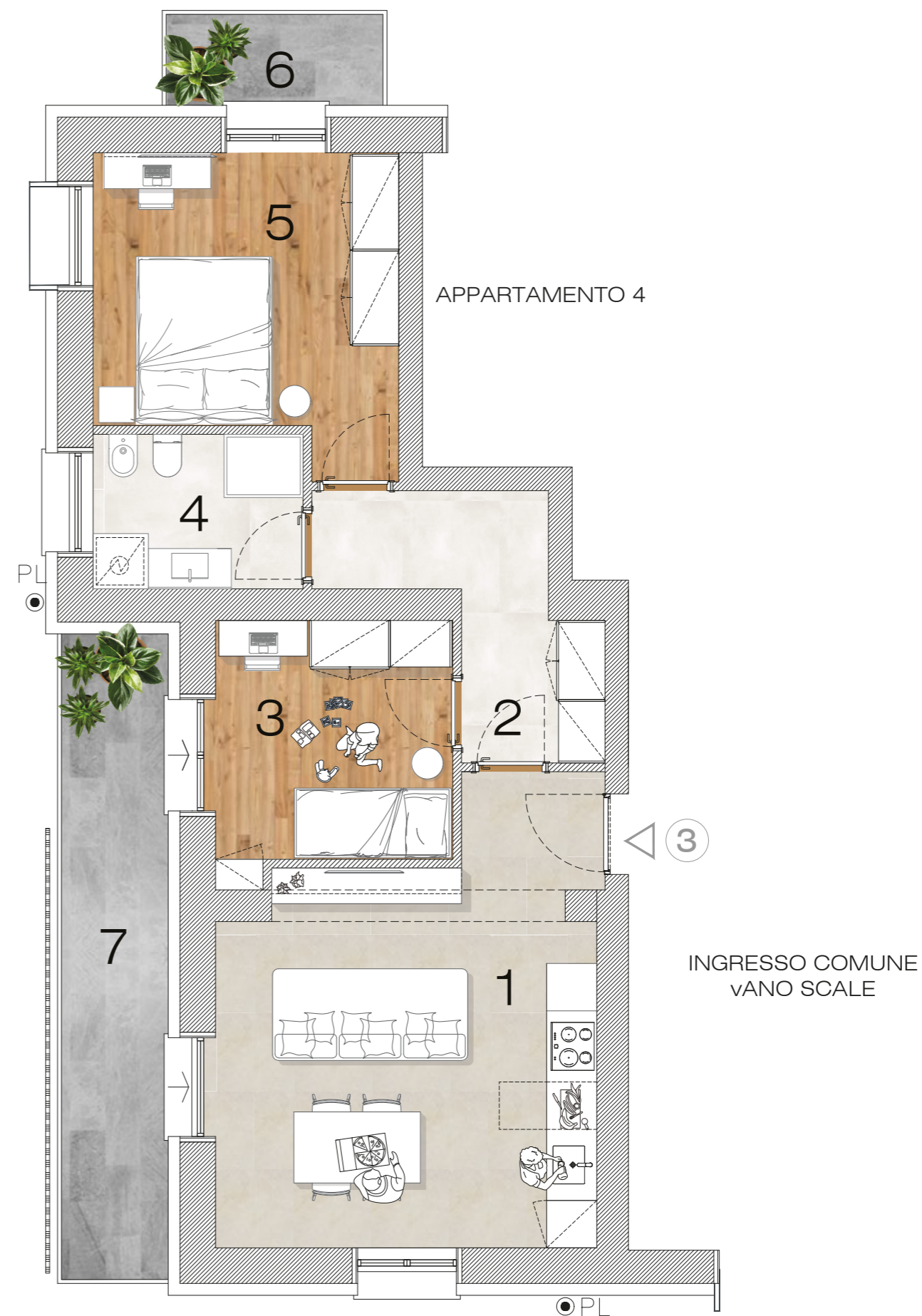
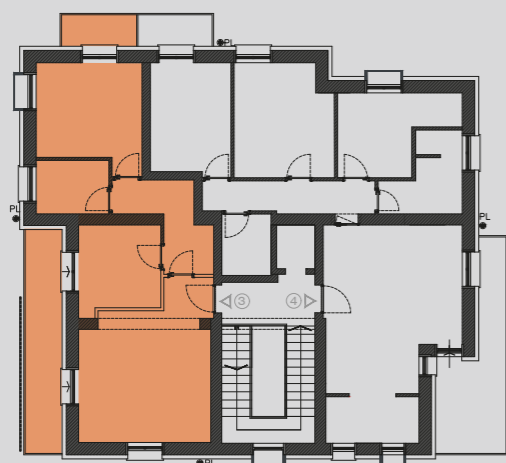
| | |
|---------------------------|----------|
| 1_Soggiorno/Cucina/Pranzo | 24.79 mq |
| 2_Disimpegno | 7.43 mq |
| 3_Cameretta/Studio | 9.30 mq |
| 4_Bagno 2 | 5.20 mq |
| 5_Camera matrimoniale | 14.14 mq |

Superfici esterne

| | |
|------------|-----------|
| 6_Balcone | 3.38 mq* |
| 7_Terrazzo | 11.50 mq* |

*nel calcolo del valore delle superfici il balcone verrà calcolato al 50%
il giardino verrà calcolato a 1/6

PIANO PRIMO



APPARTAMENTO 4

Superficie commerciale app. 117.28 mq

Superfici calpestabili

| | |
|------------------------------------|----------|
| 1_Ingresso/Soggiorno/Cucina/Pranzo | 34.14 mq |
| 2_Disimpegno | 7.33 mq |
| 3_Bagno 1 | 6.72 mq |
| 4_Cameretta/Studio | 10.69 mq |
| 5_Camera matrimoniale | 14.74 mq |
| 6_Cameretta/Studio | 11.94 mq |
| 7_Bagno 2 | 4.04 mq |

Superfici esterne

| | |
|------------|-----------|
| 8_Terrazzo | 13.83 mq* |
| 9_Balcone | 3.33 mq* |

*nel calcolo del valore delle superfici il balcone verrà calcolato al 50%
il giardino verrà calcolato a 1/6

PIANO PRIMO

